

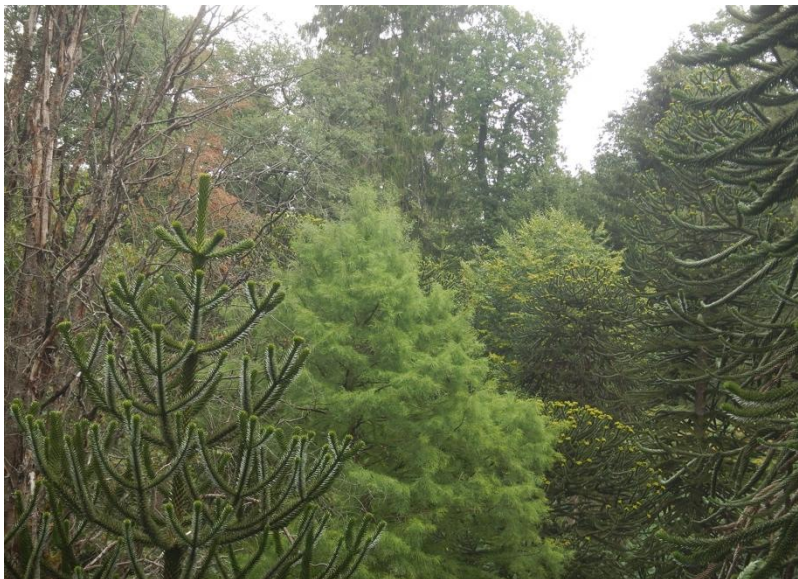
Gastbaumarten in der Diskussion – brauchen wir mehr Optionen für die Waldentwicklung im Klimawandel?

15. 07. 2026

Vorträge und Exkursion

Waldpädagogisches Zentrum Burgholz,

Friedensstraße 69, 42349 Wuppertal



Die durch den Klimawandel eintretenden Veränderungen in unseren Waldökosystemen werden zunehmend sichtbar: Ausfälle durch Trockenis, Pilze oder Insekten nehmen zu und erfassen auch Baumarten, die für unsere heimischen Waldgesellschaften typisch sind. Durch die Eiszeiten ist das Baumartenportfolio in Deutschland – verglichen mit manchen anderen

Teilen der Erde – ziemlich eingeschränkt. Kann es daher ein Akt der Vorsorge, sein, dem Waldökosystem neue Optionen in Form neuer Arten zuzufügen, um die Resilienz gegen Veränderungen des Klimas zu stärken? Oder reicht es, auf epigenetische Anpassung zu hoffen? Wie kann man dabei praktisch vorgehen – im Sinne einer Integration in heimische Waldgesellschaften – nicht als Ersatz? Welche Risiken geht man in Bezug auf die Stabilisierung unserer Wälder ein, wenn man aus grundsätzlichen Überlegungen darauf verzichtet? Welche Erfahrungen liegen bis heute vor?

Diese und anderer Fragen wollen wir in der Veranstaltung aufgreifen und diskutieren. Drei Vorträge werden durch einen Waldbegang in Burgholz abgerundet.

Programm:

9:30 Uhr

Begrüßung Vorstand ANW-NRW

9.35 Uhr Vorträge mit Diskussion (30 / 15 Min)

Prof. Dr. Maximilian Wiegend, Uni Bonn

*Artzusammensetzung und das „funktionierende Ökosystem“ Wald
– was wir wissen – und was nicht.*

Prof Dr. Thorsten Vor, HAWK Göttingen

*Waldbauliche Einbindung und wachstumskundliche
Untersuchungen nichtheimischer Baumarten.*

Dr. Muhidin Šeho, Bay. Amt für Waldgenetik (AWG)

*Vorgehen beim Anbau von alternativen Baumarten und
Herkünften in Bayern.*

12:30 Uhr Mittagsimbiss

13.30– 16:30 Uhr Exkursion im Revier Burgholz

Bildung von Fahrgemeinschaften(!!) und Umsetzen auf den Zimmerplatz; Rundgang mit Norbert Tennhoff und Stefan Wende (Wald und Holz NRW)

Waldbild 1:

Abt. 416 E: 51-66-jähriger Mischbestand aus Riesenlebensbaum, Riesenmammutbaum, Küstentanne, Weißtanne, Pazifischer Edeltanne, Sitkafichte, Omorikafichte und weiteren Baumarten (Westliche Hemlocktanne, Lawsons Scheinzypresse, Urweltmammutbaum, Coloradotanne) aus Pflanzung.

Waldbild 2:

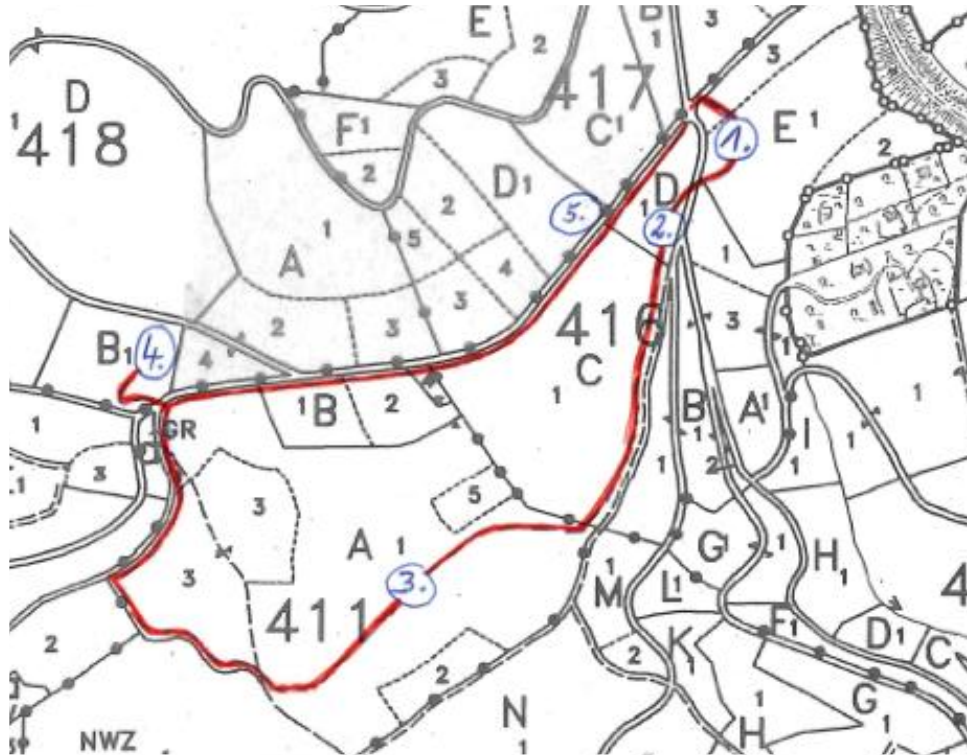
Abt. 416 D: 52-66-jähriger Mischbestand aus Riesenlebensbaum, Westlicher Hemlocktanne, Riesenmammutbaum, Küstentanne, Pazifischer Edeltanne und weiteren Baumarten (Douglasie, Kalifornische Weihrauchzeder, Japanische Sichelanne, Lawsons Scheinzypresse, Urweltmammutbaum, Coloradotanne, Edelkastanie) aus Pflanzung.

Waldbild 3:

Abt. 411 D: 61-68-jähriger Mischbestand aus Rotbuche (Naturverjüngung), Bergahorn und Vogelkirsche mit truppweiser Beimischung von Riesenlebensbaum, Riesenmammutbaum, Douglasie, Kalifornische Weihrauchzeder, Lawsons Scheinzypresse, Japanische Lärche, Urweltmammutbaum aus Pflanzung.

Waldbild 4:

Abt. 418 D: 62-63-jähriger Mischbestand aus Tulpenbaum, Vogelkirsche und 57-jähriger Rotbuche und Japanischer Kuchenbaum im Unterstand aus Pflanzung.



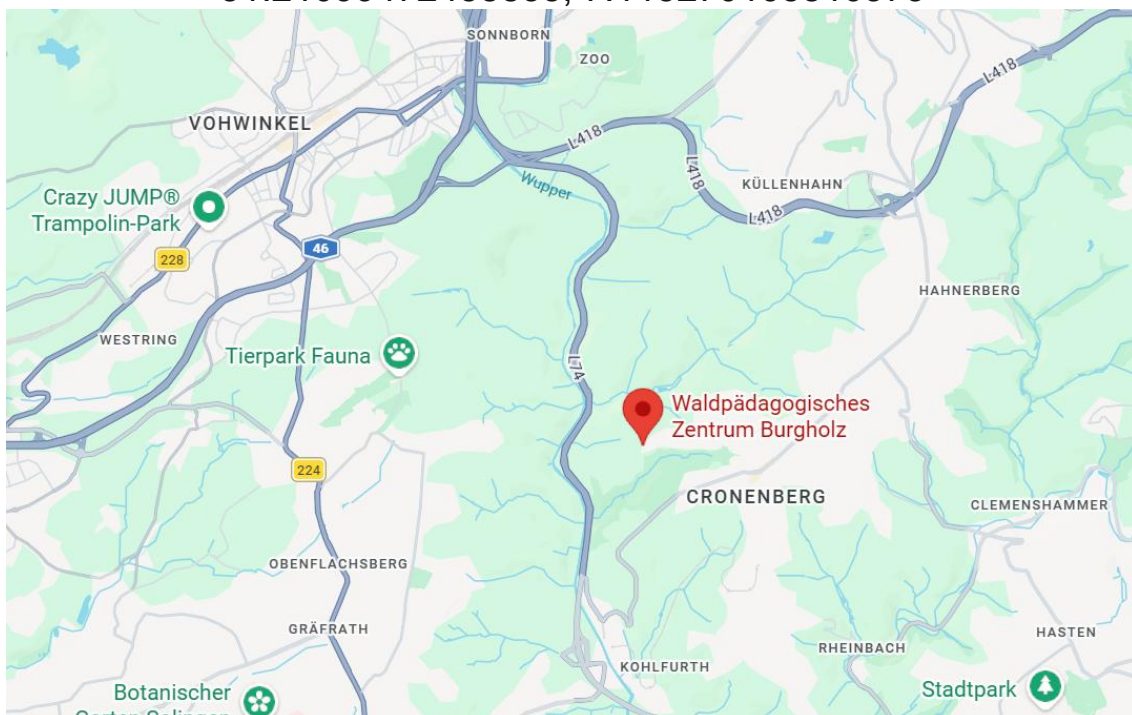
Rückfahrt zum WPZ und Ende der Veranstaltung

Kosten: für Mitglieder 15 €; Auszubildende 10 €, Nichtmitglieder 20 €

Um Ihre Anmeldung auf anhängendem Vordruck oder online unter www.anw-nrw.de bis zum 1. Juli 2026 wird gebeten.

Anfahrtsinformation

Friedensstraße 69, 42349 Wuppertal
51.21099472458835, 7.115270165810373



Das WPZ ist ausgeschildert!



Arbeitsgemeinschaft naturgemäße Waldwirtschaft – Landesgruppe Nordrhein-Westfalen e.V.

Gastbaumarten in der Diskussion – brauchen wir mehr Optionen für die Waldentwicklung im Klimawandel?„

Vorträge und Exkursion
Waldpädagogisches Zentrum Burgholz,
Friedensstraße 69, 42349 Wuppertal

15. 07. 2026, 9.30 Uhr

ANMELDUNG

Bitte bis zum **1. Juli 2026** als Brief, Mail (info@anw-nrw.de)
oder
online anmelden unter www.anw-nrw.de
(Teilnehmerzahl ist auf 40 Personen begrenzt)

ich nehme teil:

<input type="checkbox"/> Ich bin Mitglied der ANW-NRW oder eines anderen ANW-Landesverb.	
NAME	
VORNAME	
STRASSE	
PLZ /ORT	
Mobil-Nummer	
e-mail-Adresse	
Ich möchte vegetarisch essen	<input type="checkbox"/> ja <input type="checkbox"/> nein
<input type="checkbox"/> mit einer Weitergabe der e-mail-Adresse an die übrigen Teilnehmer zur Bildung von Fahrgemeinschaften bin ich einverstanden	
UNTERSCHRIFT	